

Porovnávání pH čistících prostředků

Daniel Kotous

Hypotéza

- Savo (univerzální čisticí prostředek)-zásadité
- Sani Calc (prostředek na mytí podlahy, dlaždic)-kyselé
- Amway (čistič skvrn)-zásadité
- Mýdlo Dowe-kyselé
- Pur (prostředek na mytí nádobí)-zásadité
- Azuro (bazénová chemie)-zásadité





Savo

- Hypotéza-zásadité
- Zbarvení-tmavě modře



Sani Calc

- Hypotéza-kyselá
- Zbarvení-světle červeně

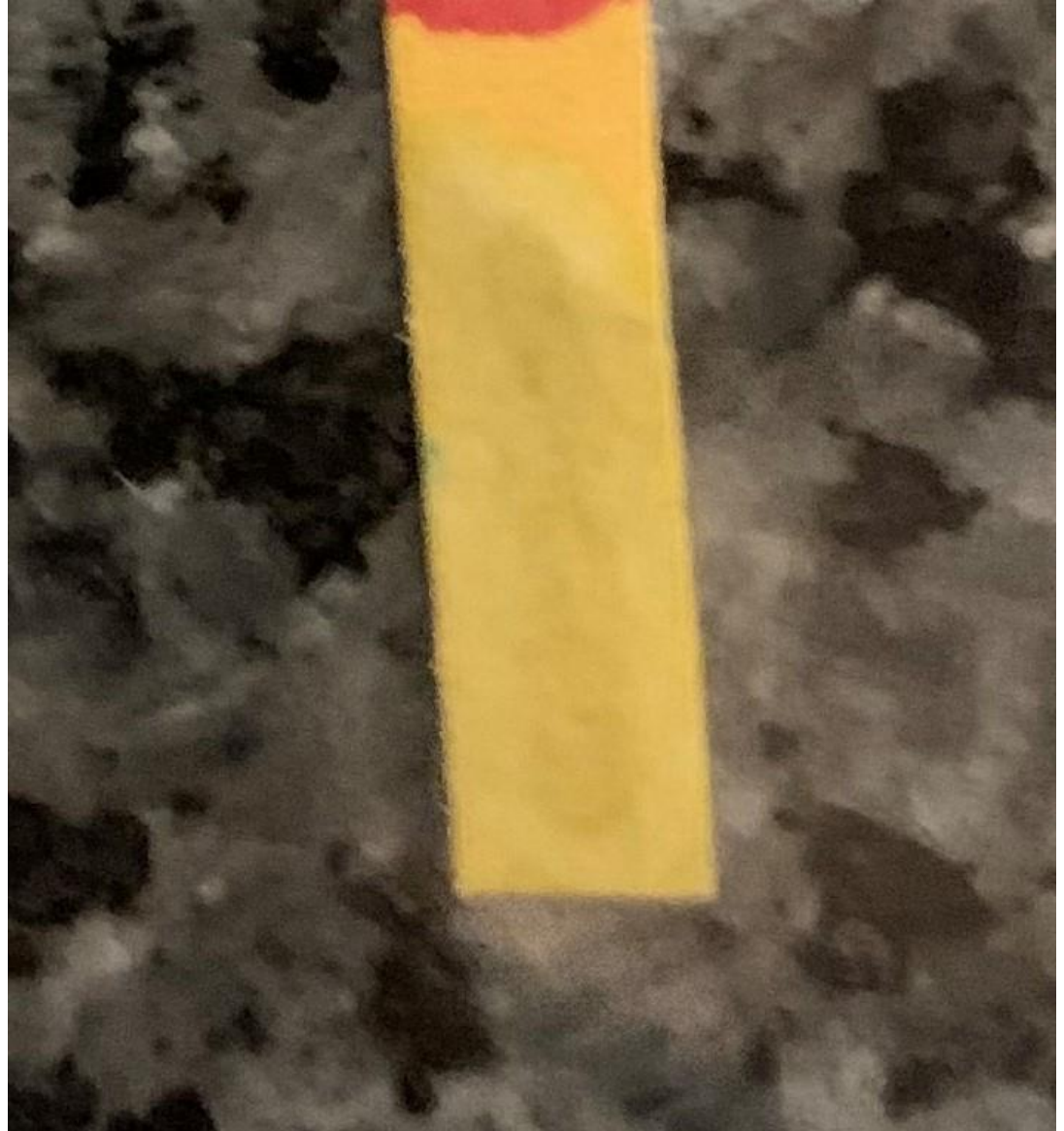


Amway

- Hypotéza-zásadité
- Zbarvení-tmavě šedě/černě;
žlutě

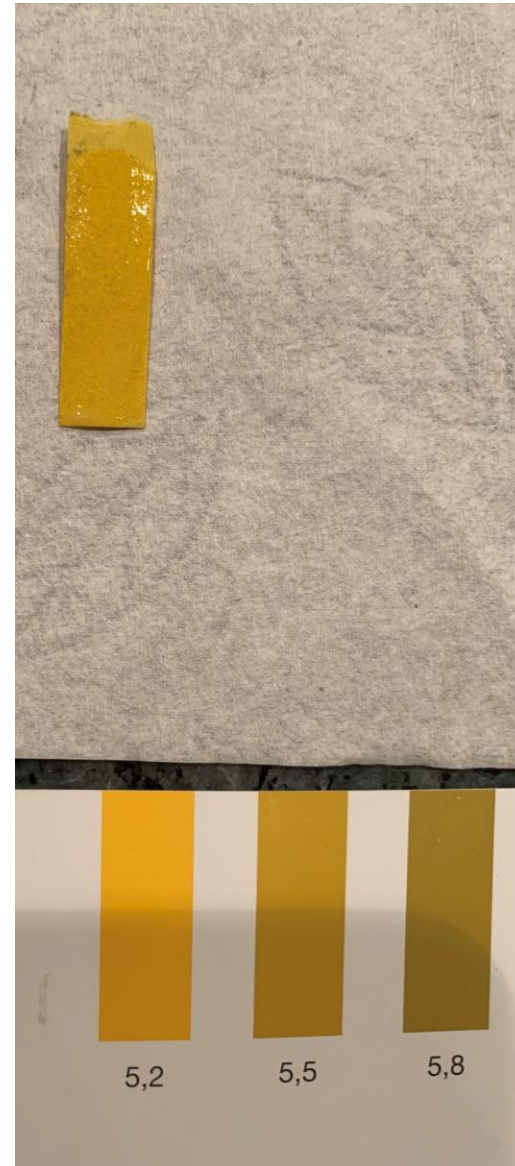


Amway



Mýdlo Dowe

- Hypotéza-kyselé
- Zbarvení-světle žlutě

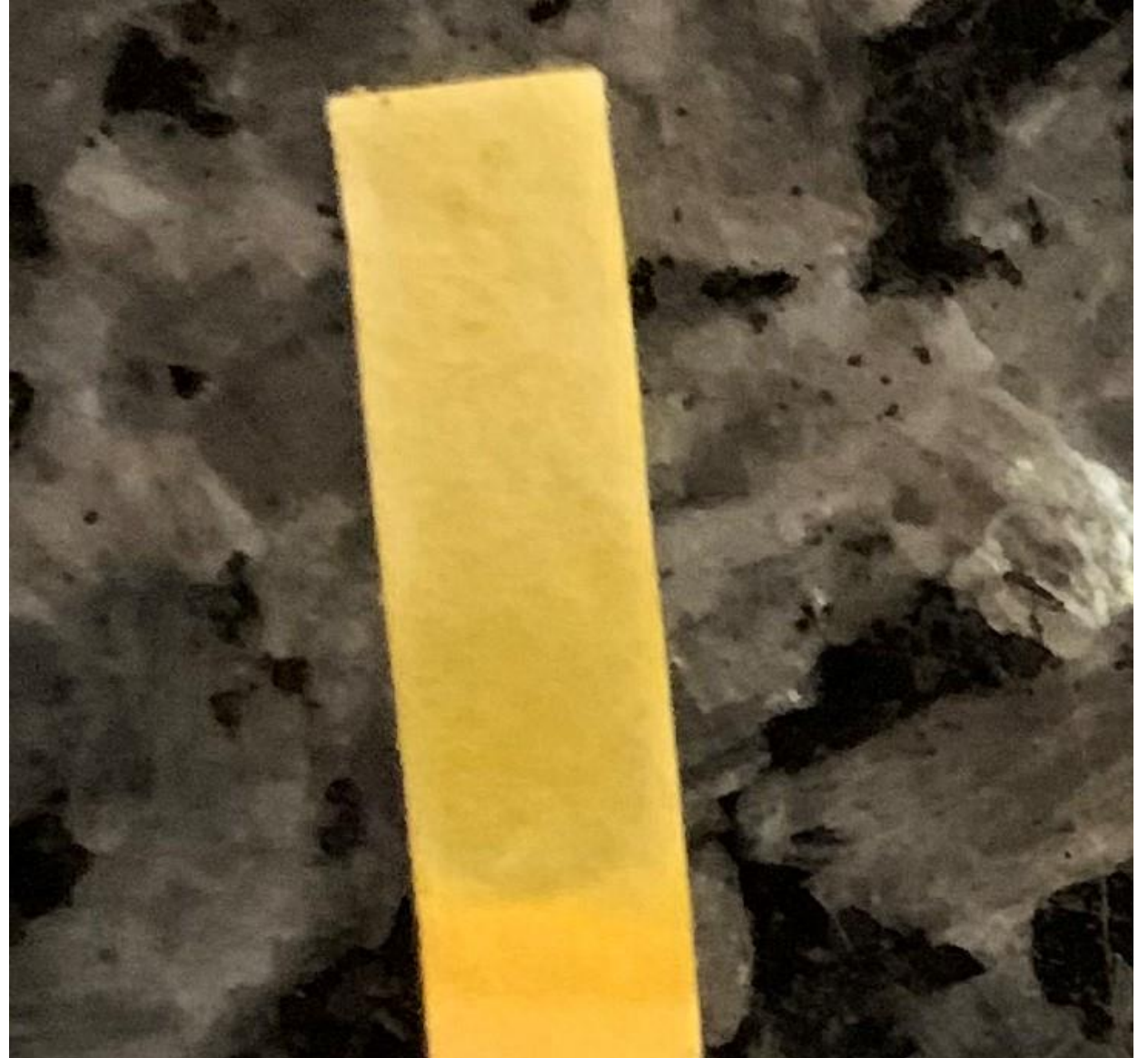


Pur

- Hypotéza-zásadité
- Zbarvení-světle žlutě; hnědě

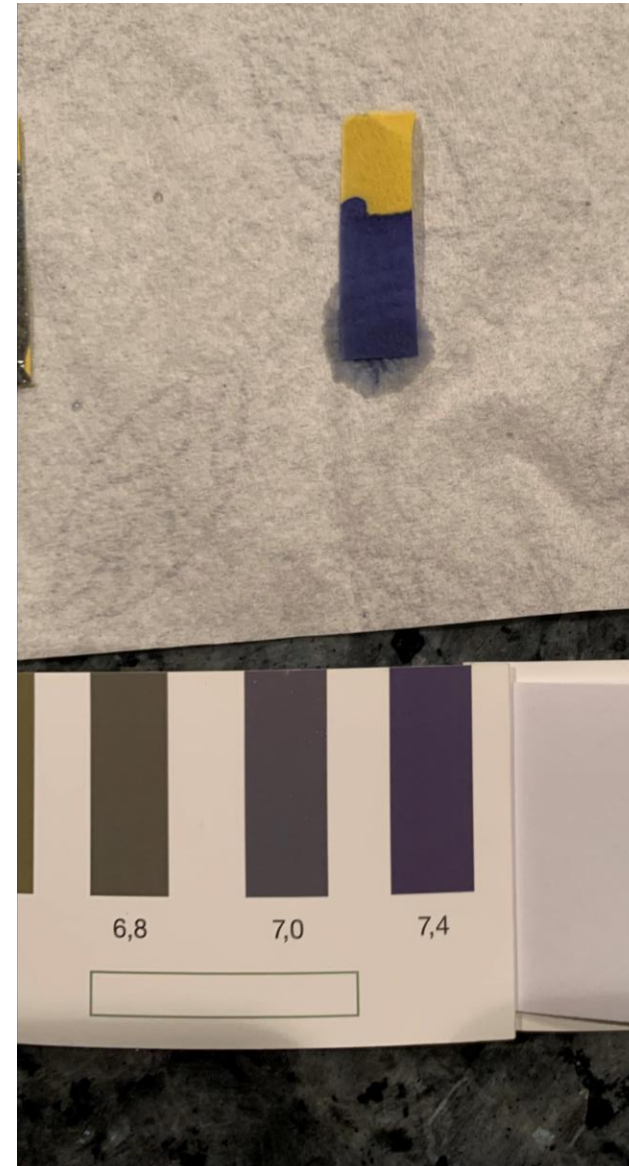


Pur



Azuro

- Hypotéza-zásadité
- Zbarvení-velmi tmavě modře



Azuro



Závěr

- ✓ Savo (pH=10-11)-silně zásadité
- ✓ Sani Calc (pH=1)-silně kyselé
- Amway (pH=6)-mírně kyselé
- ✓ Mýdlo Dove (pH=5,2-6)-kyselé
- Pur (pH=6,5-7)-mírně kyselé/neutrální
- ✓ Azuro (pH=11-12)-silně zásadité

Děkuji za pozornost 😊